

به نام خدا

امتحان پایان ترم نقشه کشی صنعتی 2

شماره دانشجویی:

نام استاد:

نام و نام خانوادگی:

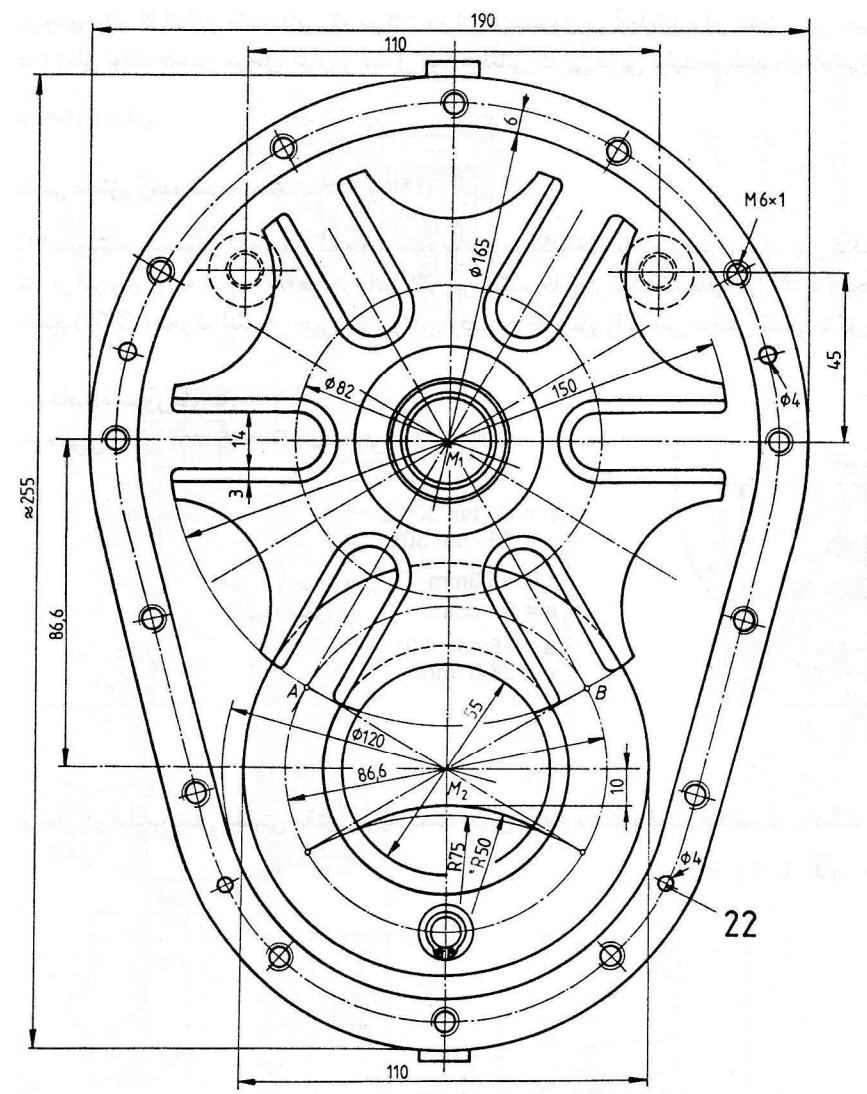
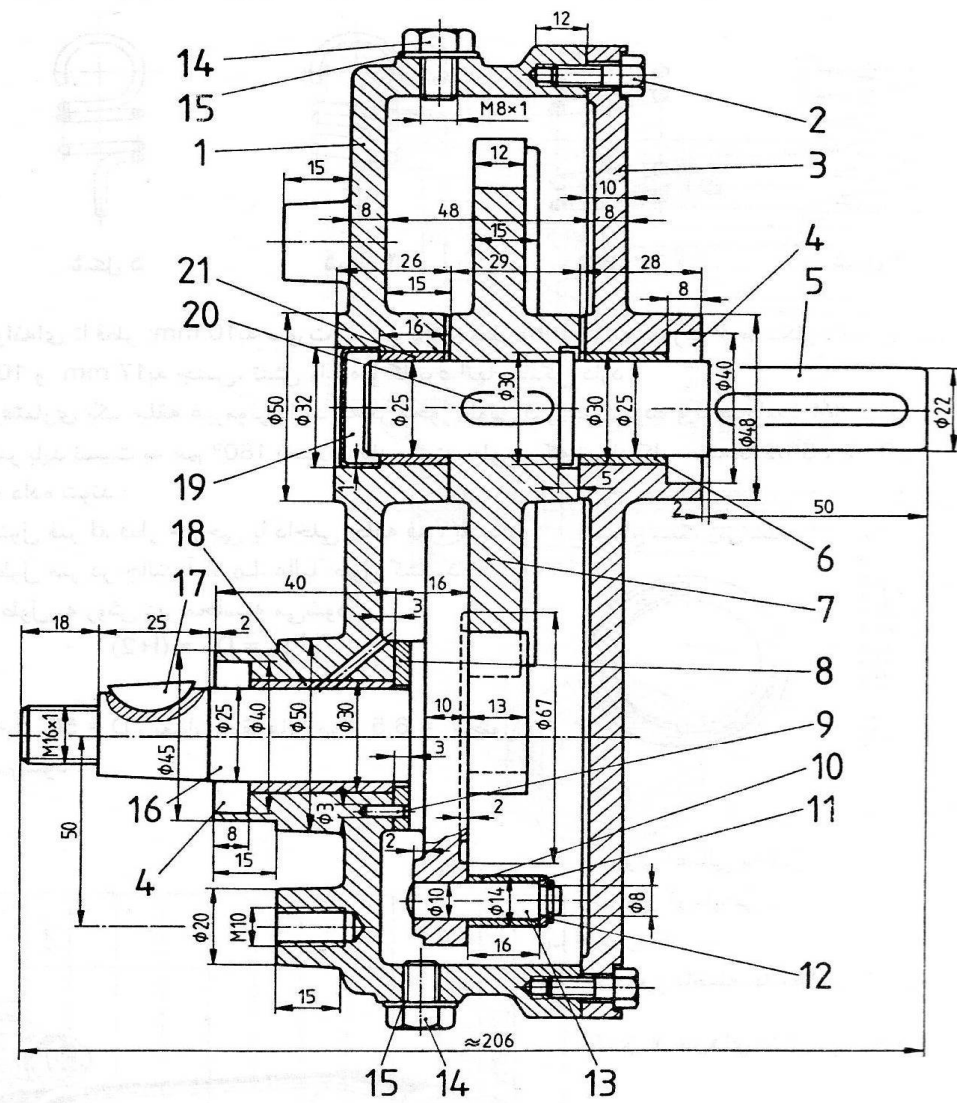
گروه:

وقت امتحان: 70 دقیقه

نقشه سوار شده (پشت برگه)، یک جعبه دنده را نشان می دهد. نماهای لازم برای ساخت قطعات شماره 2، 5 و 16 را ترسیم و اندازه نویسی نمایید. هر قطعه را در یک برگه مجزا ترسیم نمایید. برای ابعادی که اندازه نویسی نشده اند از روی نقشه سوار شده اندازه را به دست آورید و مقیاس نقشه را 1:2 در نظر بگیرید.

اطلاعات راجع به لیست قطعات :

1 پوسته جعبه دنده G-AISI5Cu1، 2 پیچ سر شش گوش DIN 931 - M6×15-5.6، 3 درپوش پوسته G-AISI5Cu1، 4 واشر آب بندی حلقوی رادیال برای محور، 5 محور 30 Mn5، 6 بوش DIN 1850 - A25H7/30r6 × 20-G-CuSn12، 7 چرخ صلیبی مالتز G-CuSn12، 8 صفحه انطباق G-CuSn12، 9 پین استوانه ای DIN 7 - 3m6×10-St50K، 10 غلتکهای گردنده C60، 11 واشر G-CuSn12، 12 خار فنری، 13 پین لنگ St 50، 14 پیچ سر شش گوش DIN 961 - M8×1×12-4.6، 15 واشر تخت آب بندی Vf (فیبر ولکان)، 16 قطعه لنگ محرکه C45، 17 خار ناخنی DIN 6888 - 5×7/5، 18 بوش DIN 1850 - A25 H7/30r6×29-G-CuSn12، 19 درپوش DIN 442 - DIN 32، 20 خار تخت DIN 6885 - A8×7×20، 21 بوش DIN 1850 - A25 H7/30r6×16-G-CuSn12، 22 پین استوانه ای - DIN 7 - 4m6×15



جعبه دنده پیشروی پرودی