

تهیه کننده: فاطمه صادقی؛ ناهید رضوانی

سوال: نمودارهای فاصله اطمینان و فاصله پیش‌بینی را رسم کنید.

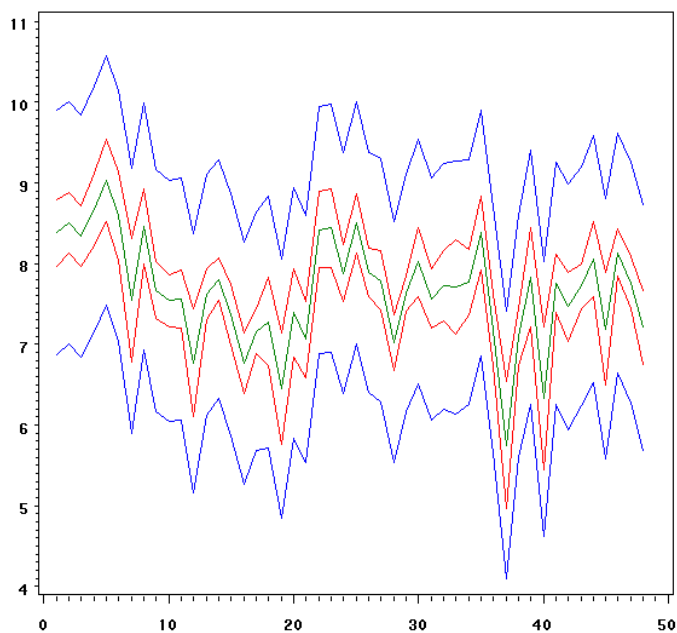
دستورات زیر را در SAS می‌نویسیم:

```

DATA ex1;
INFILE "D:\petrol.TXT" FIRSTOBS=2;
INPUT PetrolTax Income PavedHighways DriverLicense Consumption;
IF PetrolTax>0 THEN I=_N_;
RUN;
PROC REG;
MODEL PetrolTax=Income PavedHighways DriverLicense Consumption/CLI CLM;
OUTPUT LCLM=L UCLM=U LCL=LL UCL=UU P=pred;
QUIT;
PROC GPLOT;
PLOT L*I=1 U*I=1 LL*I=2 UU*I=2 pred*I=3 /OVERLAY;
SYMBOL1 C=RED L=1 I=JOIN;
SYMBOL2 C=BLUE L=1 I=JOIN;
SYMBOL3 C=GREEN L=1 I=JOIN;
RUN;
QUIT;

```

خروجی زیر حاصل می‌شود:



نمودار فواصل اطمینان و پیش‌بینی