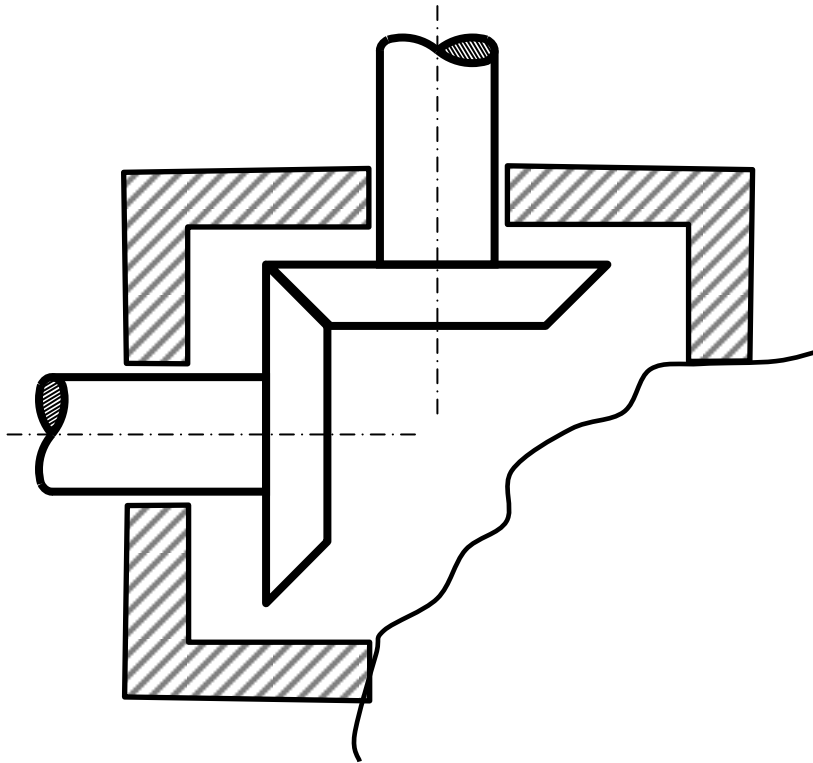
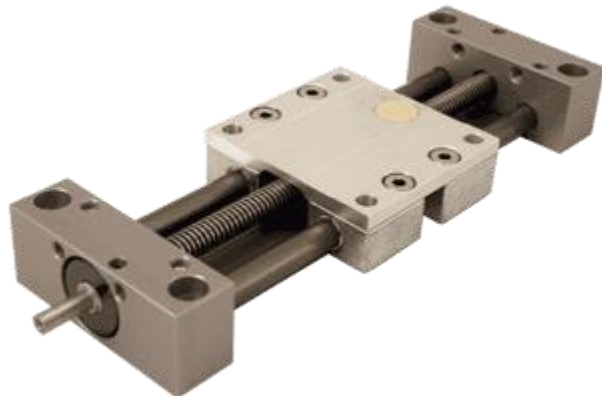


تکلیف سری اول اصول مهندسی نصب

- ۱- برای عملکرد مناسب دستگاه جعبه زیر (انتقال دوران تحت زاویه ۹۰ درجه)، الف- یک روش ساخت مناسب معرفی کنید.
ب- روشی برای کنترل تعامد محور ورودی و خروجی ارائه نمایید.
ج- چه مواردی لازم است در مورد مونتاژ اجزای این جعبه دنده در نظر گرفته شود.



- ۲- در دستگاه زیر چه مواردی را برای مونتاژ توصیه می کنید؟



۳- در شکل های زیر کدامیک از عوامل تاثیر گذار در مونتاژ کنترل می شود. روش مورد استفاده را توضیح دهید.

