

بسمه تعالی



گروه علوم دامی

پرورش گوسفند و بز

2 - خصوصیات گوسفند و بز



ابراهیم قاسمی



مطالب

q خصوصیات گوسفند و بز

q شباهت و تفاوت های بز و گوسفند



پرورش گوسفند و بز

◀ نشخوارکنندگان کوچک (دام سبک) Small ruminants

◀ بسیار شبیه و حتی باهم زندگی می کنند

◀ هر دو جنس از زیر خانواده بزسانان (Caprinac)

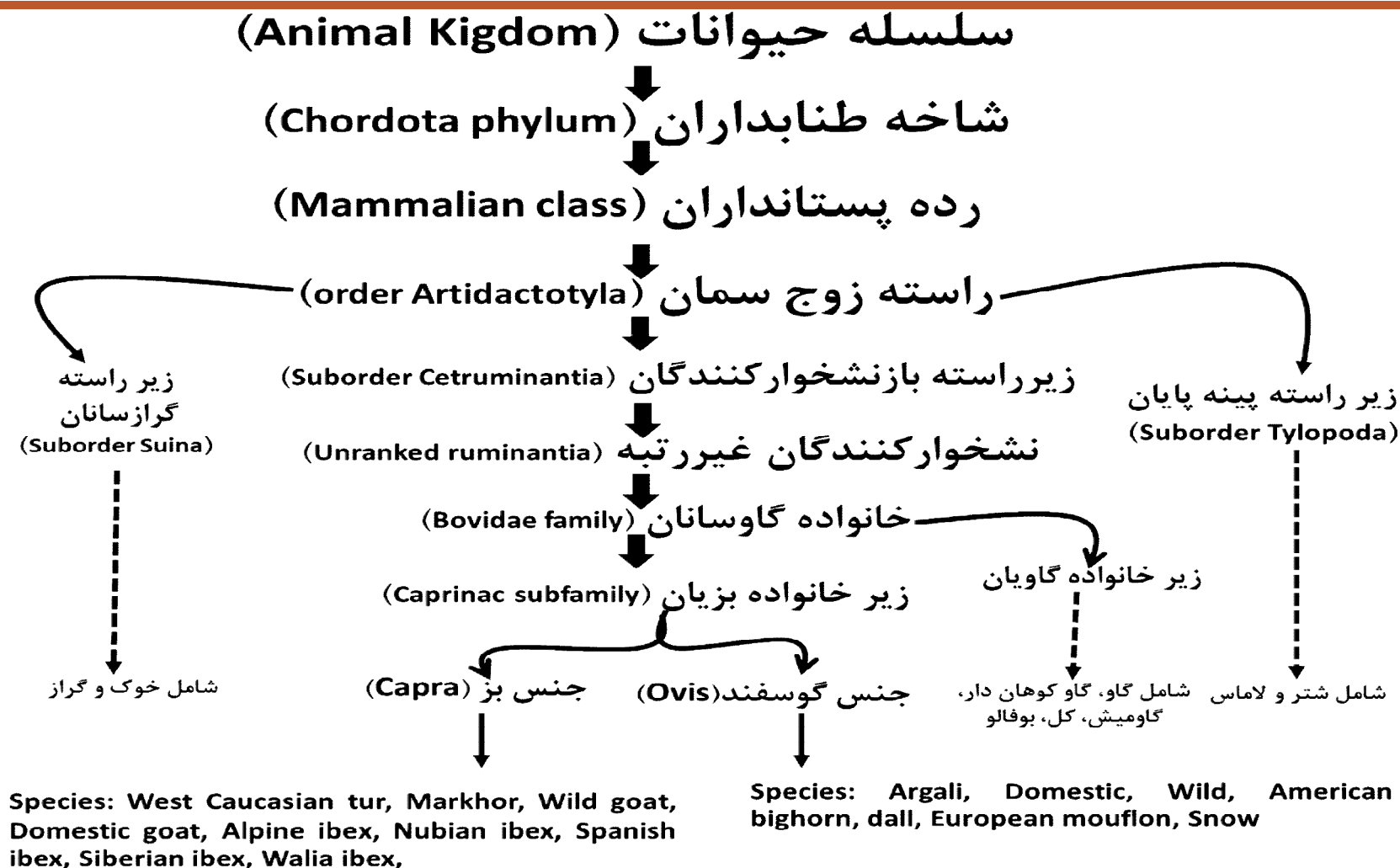
◀ تولید مثل فصلی، طول بارداری یکسان

◀ جایگاه، بیماریها و واکسیناسیون





طبقه بندی





اهلی شدن

اهلی شدن حیوانات		
سال	مکان	حیوان
14-30 هزار سال قبل از میلاد	نامشخص (احتمالا اروپا)	سگ
8500 سال قبل از میلاد	هلال حاصلخیز (غرب ایران، عراق، سوریه، ترکیه)	گوسفند
8000 سال قبل از میلاد	کوه های زاگرس در منطقه گنج دره ایران	بز
7000 سال قبل از میلاد	غرب آسیا ¹ (خاور نزدیک و خاورمیانه) ایران و ...	گاو
7000 سال قبل از میلاد	آسیا	خوک
6000 سال قبل از میلاد	جنوب و جنوب شرق آسیا (چین، برمه تایلند و هند)	طیور
3600 سال قبل از میلاد	قزاقستان	اسب
3500 سال قبل از میلاد	چین	کرم ابریشم
3000 سال قبل از میلاد	غرب آسیا ³	زنبور عسل
3000 سال قبل از میلاد	عربستان	شتر
2500 سال قبل از میلاد	پاکستان	گاو میش
100 سال قبل از میلاد	مکزیک	بو قلمون
1866 بعد از میلاد	آفریقای جنوبی	شتر مرغ



گوسفند اهلی

جد گوسفند اهلی از موفلون ◀





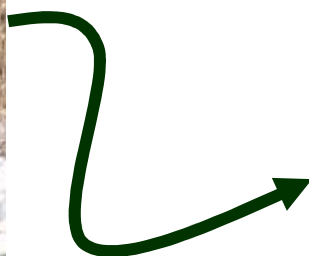
اجداد دیگر (urial, snow sheep, argali, European mouflon)





بز اهلی

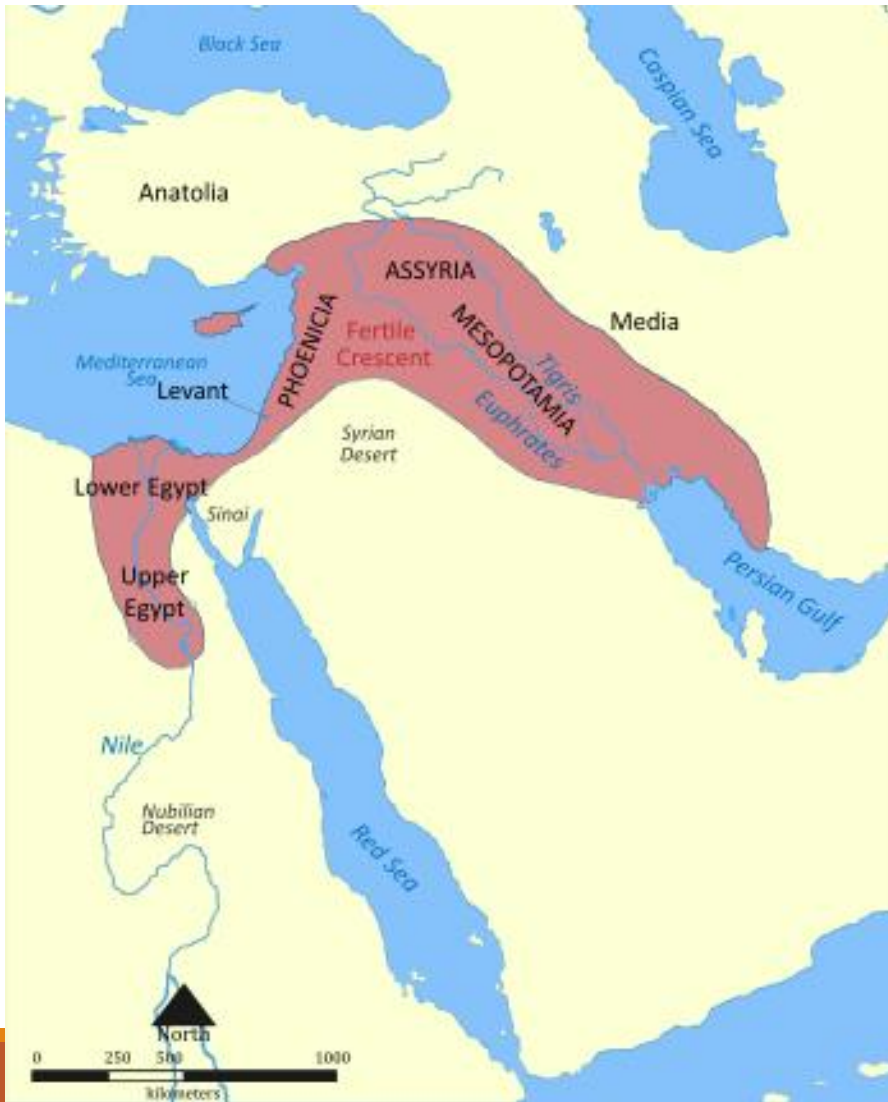
کل یا بز وحشی (bezoar ibex)

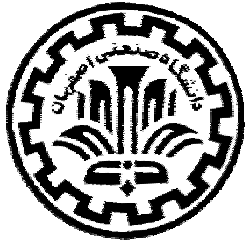




اهلی شدن گوسفند

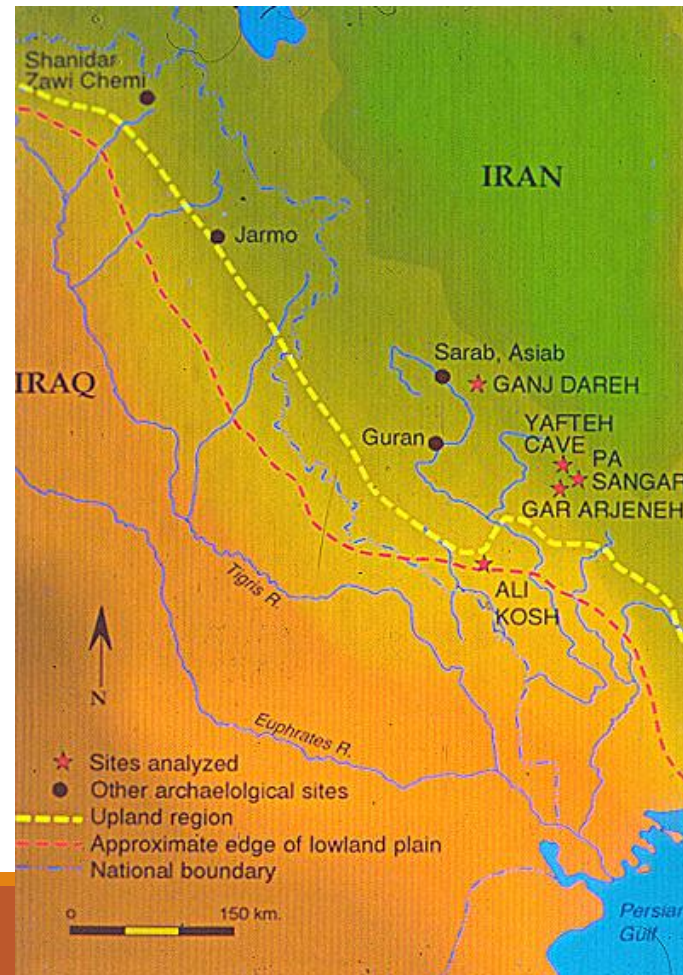
q هلال حاصلخیز خاورمیانه





اهلی شدن بز

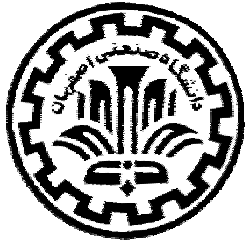
در رشته کوه های زاگرس (گنج دره کرمانشاه، 2008)





اختلافات بز و گوسفند

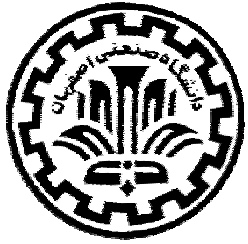
1. ژنتیک
2. خصوصیات ظاہری
3. نوع نشخوارکننده
4. خصوصیات فیزیولوژیک



1- ژنتیک

Chromosome number (2n) of some species of animals

Buffaloe	48	Cat	38
Cattle	60	Camel	74
Goat	60	Elephant	56
Sheep	54	Human	46
Pig	38	Fruit fly	8
Horse	64	Mouse	40
Donkey	62	Guinea pig	64
Poultry	78	Monkey	42
Dog	78	Frog	26



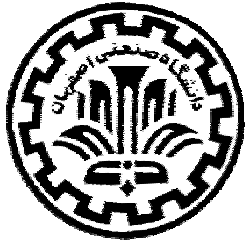
2 - خصوصیات ظاهری

باریک



شکل بدن توپر





... خصوصیات ظاهری

۹ نوع پوشش، پشم چینی





... خصوصیات ظاهری

American Blackbelly ◀

St. Croix ◀





... خصوصیات ظاهری

معمولا شاخ دار

شاخ برافراشته و باریک

معمولا بی شاخ

شاخ در طرفین سر، ضخیم، پیچیده





... خصوصیات ظاهری



q شکل دم

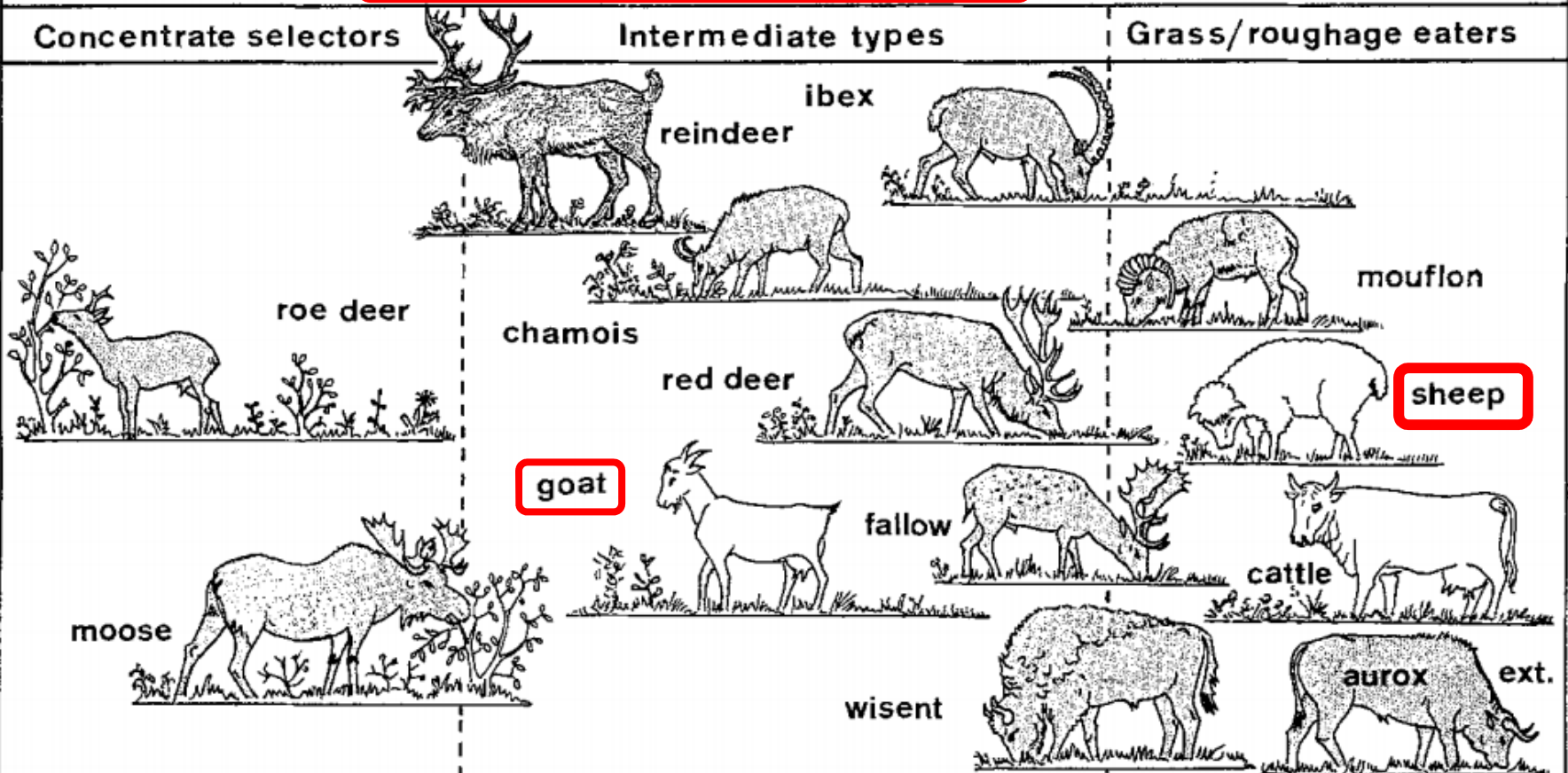


EUROPE: RUMINANT FEEDING TYPES

Concentrate selectors

Intermediate types

Grass/roughage eaters



Rumen:

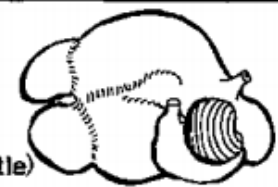
(e.g. roe)



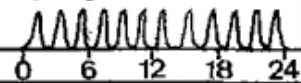
(e.g. red deer)



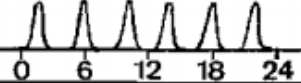
(e.g. cattle)



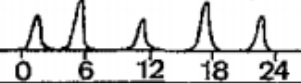
Feeding rhythm (roe deer)



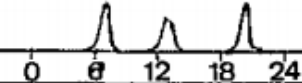
(chamois)



(red deer)



(cattle)





3- نوع نشخوارکننده

چرا و بروسینگ (browsing or grazing)

چرا کننده (Grazing) q

دفعات بیشتر

دفعات خوردن کمتر q

CONCENTRATE SELECTOR

- Select diets of plants that are highly digestible; high in starch, proteins, and lipids; and low in fiber.



INTERMEDIATE

- Consume a mixed diet, based on season and opportunity.

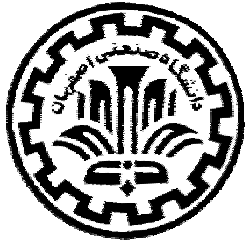


- Prefer concentrate portions of plant parts and will select shrubs and browse, but also possess ability to digest cellulose.



GRASS/ROUGHAGE EATER

- Highly developed fermentation system that enables them to digest cellulose fractions of plant cell walls.



خوراک و رفتار چرا

سرشاخه، برگ، بوته ها علف خشک

علف 

دامنه غذایی بیشتر







...خوراک و رفتار چرا

q برگ ها مغذی تر از مرتع ولی ترکیبات ثانویه بیشتر





...خوراک و رفتار چرا



flocks q



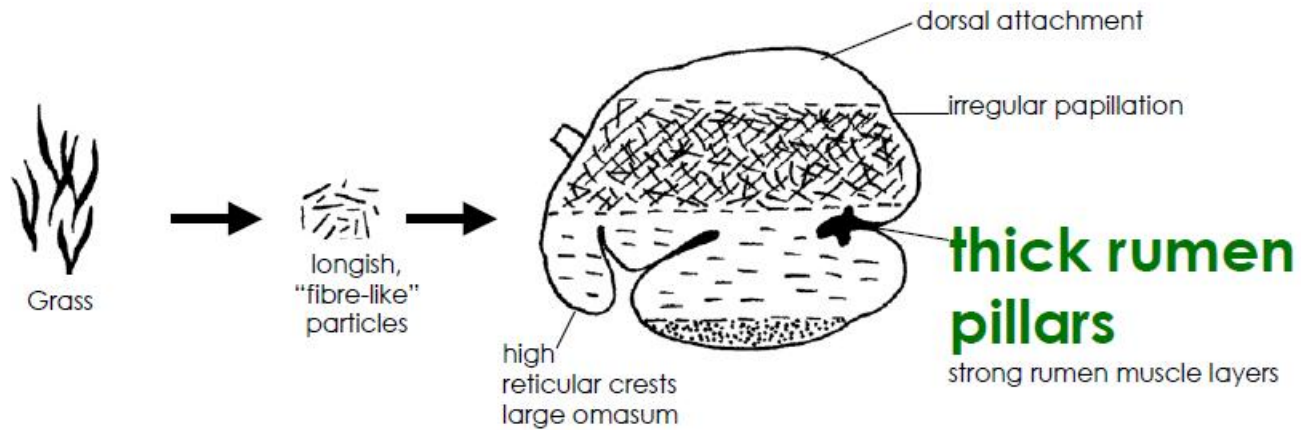


... خوراک و رفتار چرا

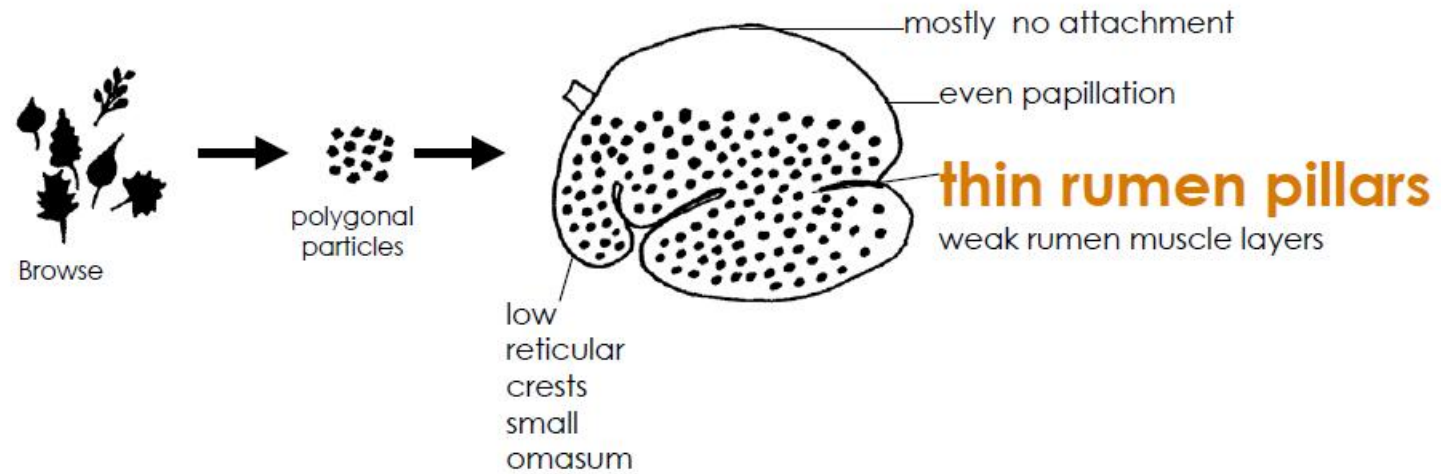


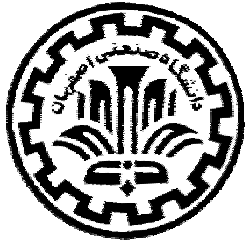


Grazer



Browser





... نوع نشخوار کننده

سر، شکل پوزه، تحرک لب ها و زبان



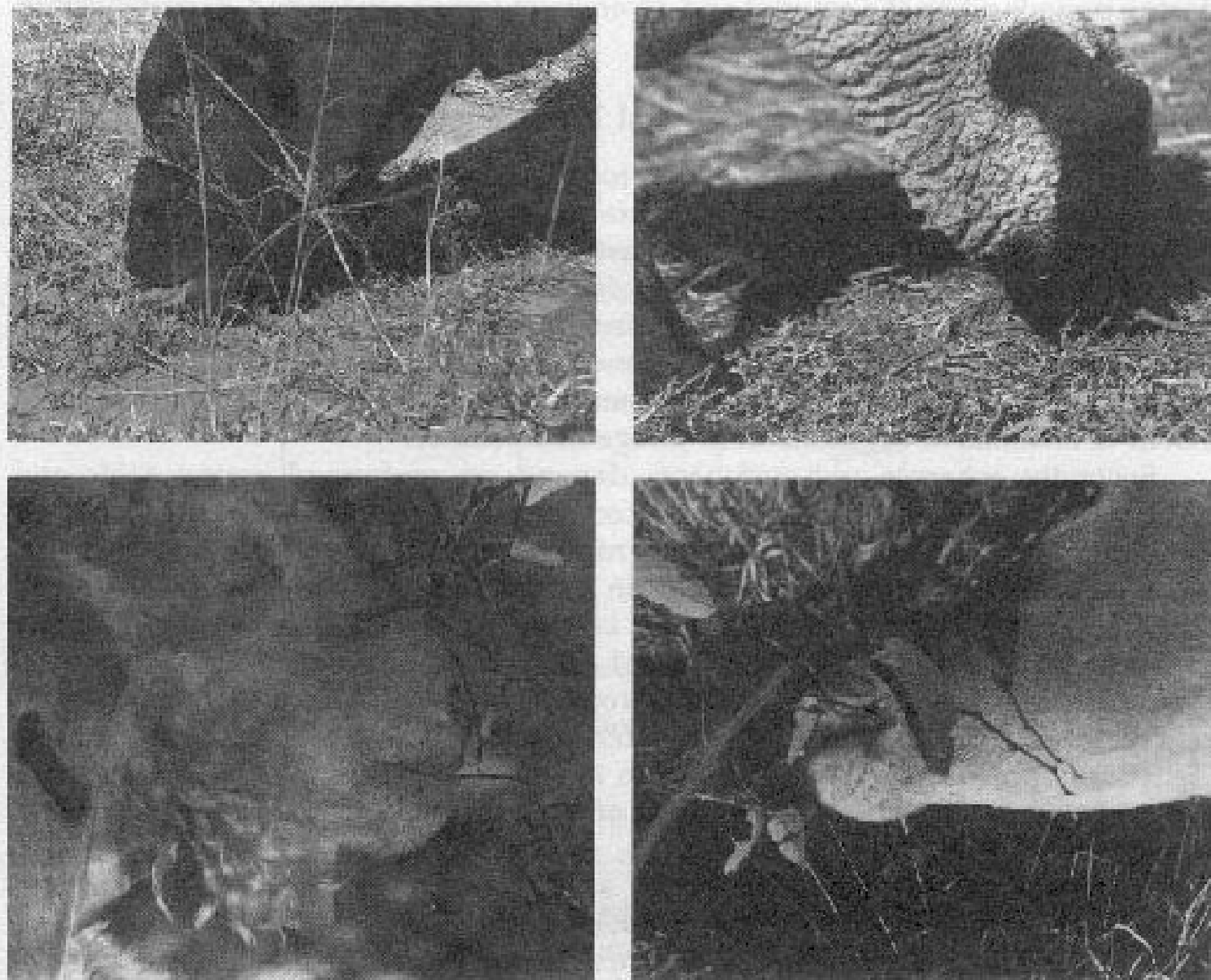
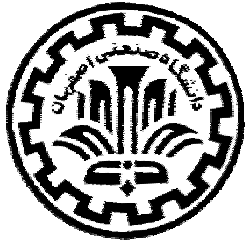
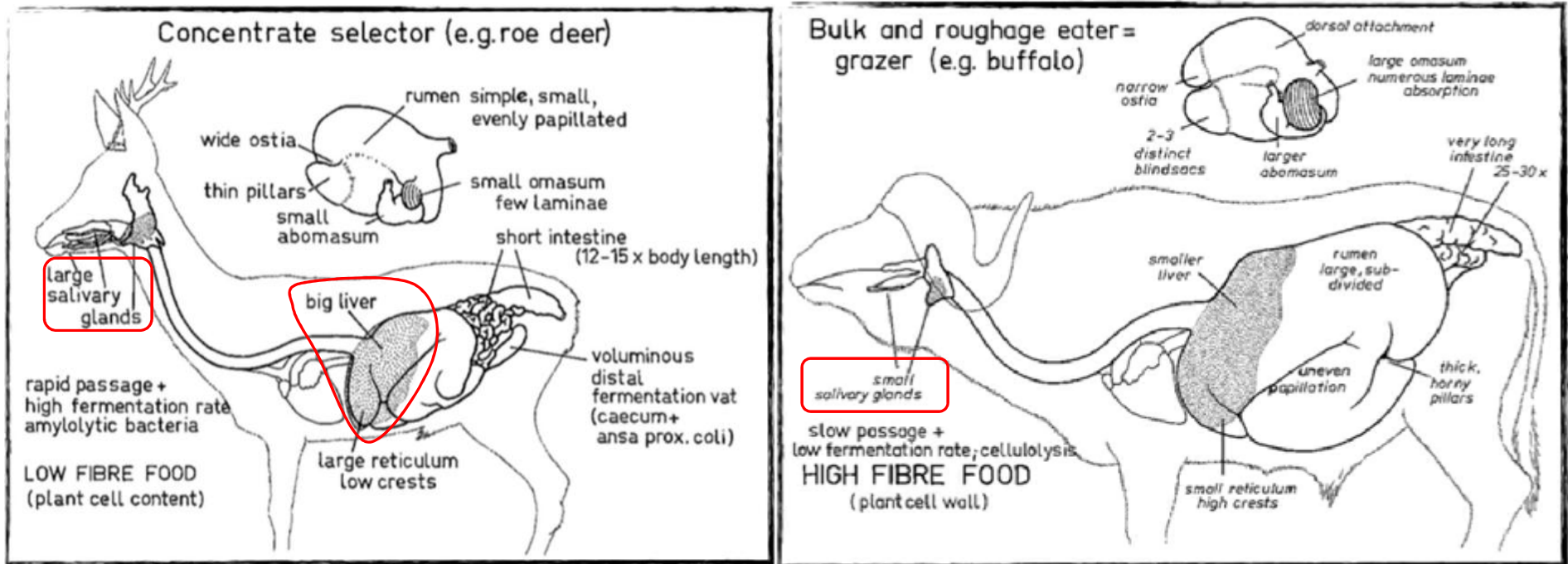


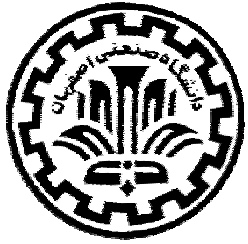
Figure 2.7. Prehensile mouth parts of (a) cattle, (b) sheep, (c) goats, and (d) deer reflecting the degree of selectivity and harvest efficiency expressed by these herbivores.



... نوع نشخوار کننده

دستگاه گوارش (اندازه غدد بزاقی و کبد) ۹

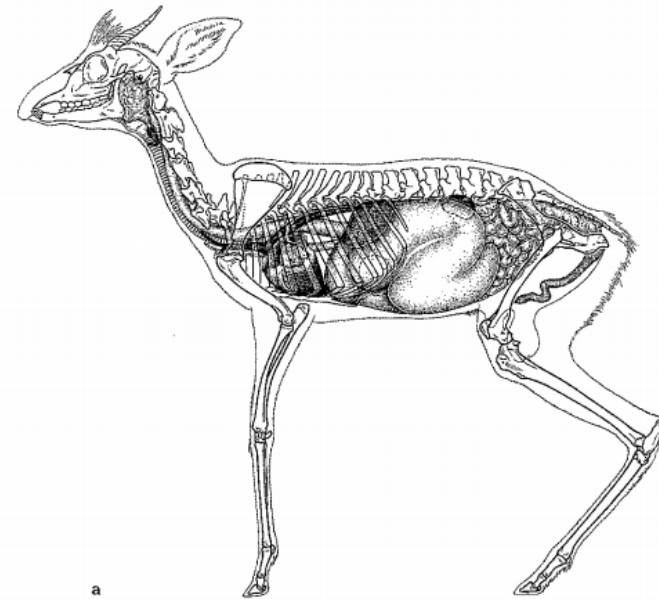
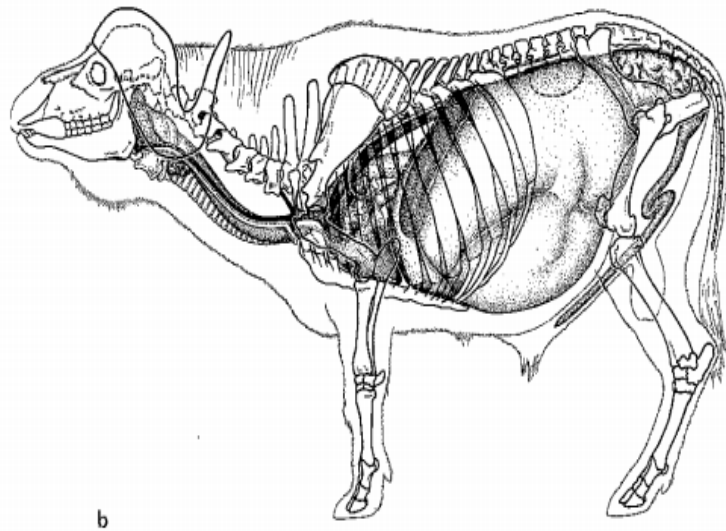




... نوع نشخوار کننده

شکمبه، بخش بندی شکمبه و حرکات شکمبه، پرزهای شکمبه

نگاری و هزارلا

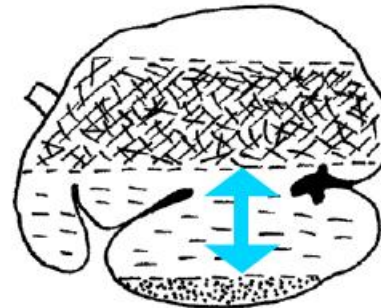




Grazer



longish,
"fibre-like"
particles



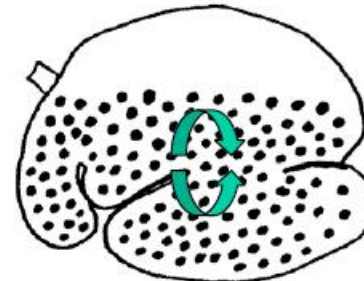
Low viscosity fluid:
Separation due to
flotations/sedimentation;
clear separation of gas
dome



Browser



polygonal
particles



High viscosity fluid:
Separation due to
flotation/sedimentation
less possible; gas
bubbles distributed
evenly in the contents

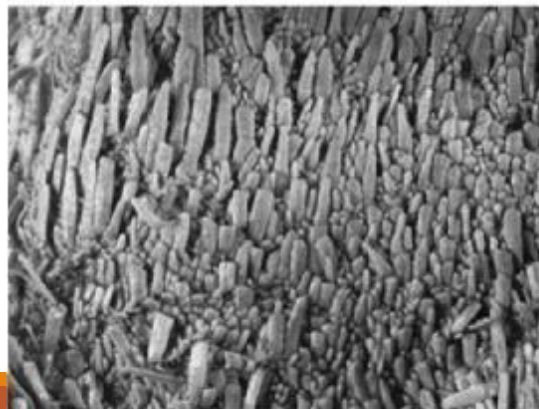
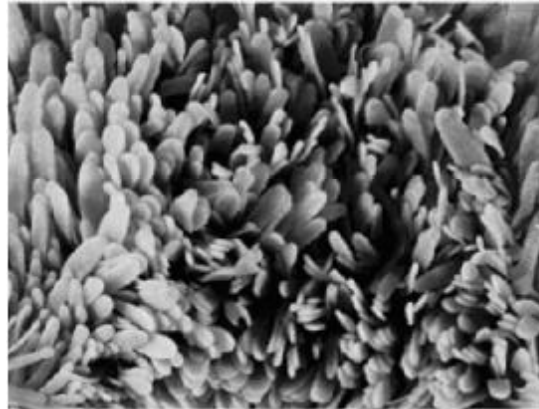
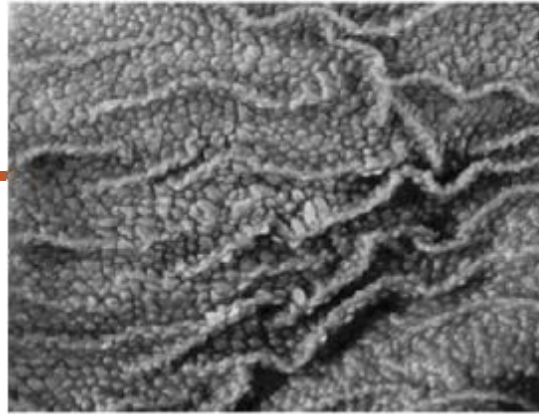


escape of larger
particles possible

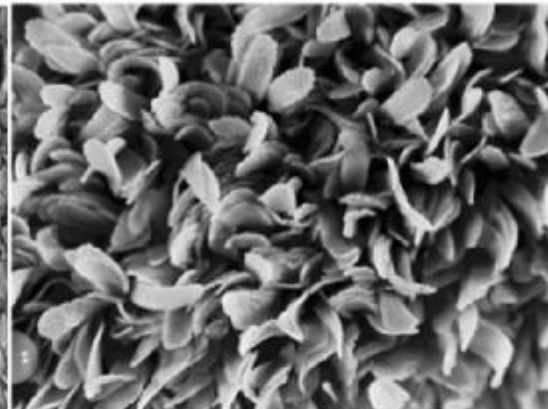
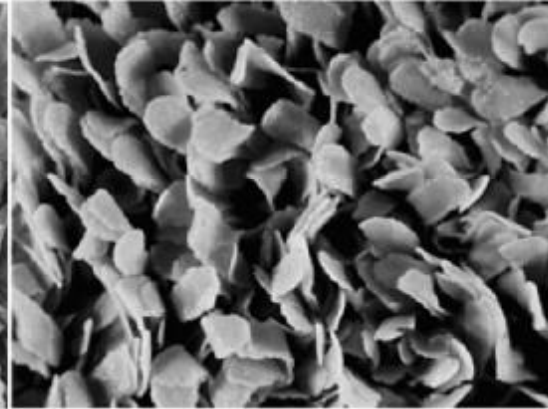
from Clauss et al. (2003)



Bison

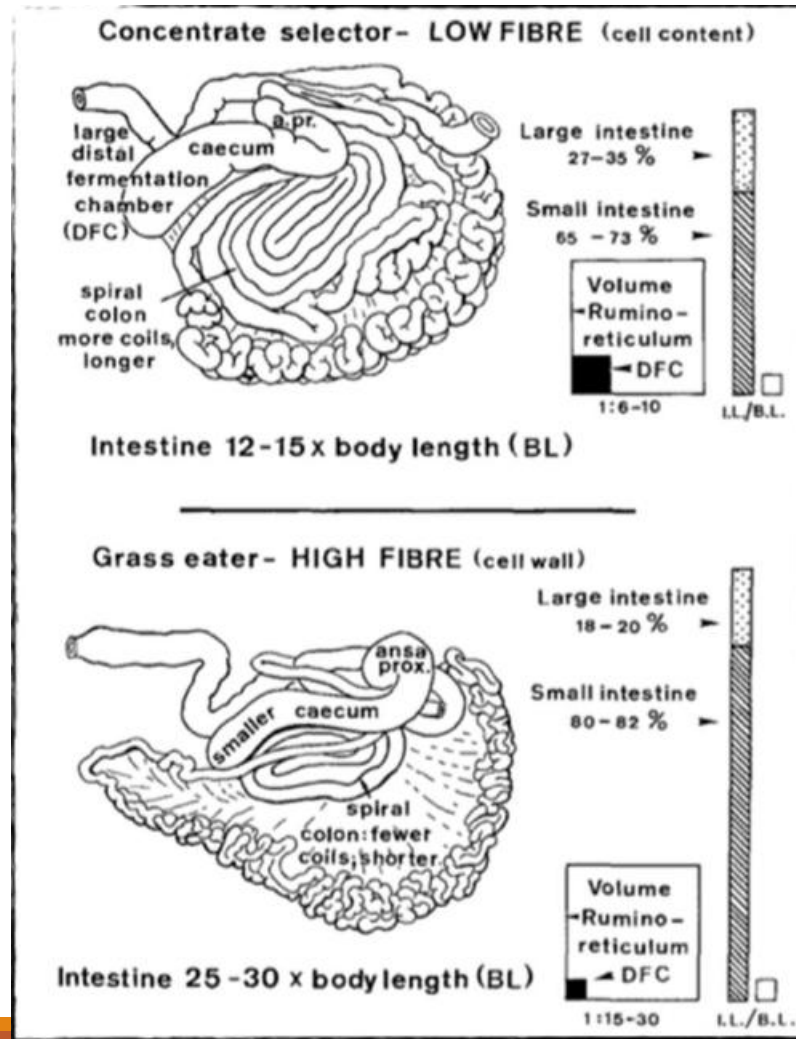


Moose





... نوع نشخوار کننده



روده باریک ۹

سکوم ۹



4 - خصوصیات فیزیولوژیک

q گوسفند

◀ وزن میش 40 تا 100 و قوچ 45 تا 160 کیلوگرم

◀ تولید پشم و گوشت

◀ تولید شیر 3-4 ماه

◀ بلوغ جنسی 5-9 ماه به نژاد، تغذیه و زمان تولد

◀ بلوغ جسمی و حداکثر تولید 4-5 سال

◀ طول عمر طبیعی 10-12 سال (اقتصادی 6 سال)

q بز

◀ وزن از 20 تا 140 کیلوگرم

◀ تولید شیر و گوشت

◀ طول دوره شیردهی بومی ها 150 و

نژادهای شیری 300 روز

◀ بلوغ جنسی 4-6 ماه

◀ بلوغ جسمی نژاد درشت 3-4 سال

◀ اهداف پرورشی شیر و گوشت و کرک



... خصوصیات فیزیولوژیک

q گوسفند

q بز

- ◀ تولیدمثل چندفحلی فصلی (اوایل پائیز شروع)
- ◀ طول فحلی 24-36 ساعت (30 ساعت)
- ◀ تخمک اندازی 24-27 ساعت بعد از شروع فحلی (اواسط تا اواخر)
- ◀ تعداد تخمک 1-2 (و گاهی هم 3 تخمک) و حداکثر تعداد در سن 3-6 سالگی
- ◀ 1-3 بره بسته به نژاد (10%-20% دوقلو زایی)
- ◀ چرخه فحلی 21 روز (19-24)
- ◀ مدت فحلی 30 ساعت و تخمک اندازی 33 بعد از شروع فحلی
- ◀ دوقلو زایی بالاتر (تعداد بزغاله 1-4)



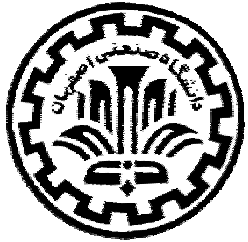
صفات تولید مثلی

SHEEP

- Puberty at 5-12 months
- Seasonally polyestrous
- Short-day breeders
- 17-day estrus cycle
- 24-36 hour estrus
- 5 month gestation
- 1 to 3 offspring
- 1 ram: 35 ewes

GOATS

- Puberty at 3-7 months
- Seasonally polyestrous
- Short-day breeders
- 21-day estrus cycle
- 24-48 hour estrus
- 5 month gestation
- 1-3 offspring
- 1 buck: 35 does



... خصوصیات فیزیولوژیک گوسفند و بز

◀ مصرف خوراک 3-0/5 کیلوگرم و مصرف آب 2-3 برابر

◀ دمای بدن 39 درجه سانتیگراد

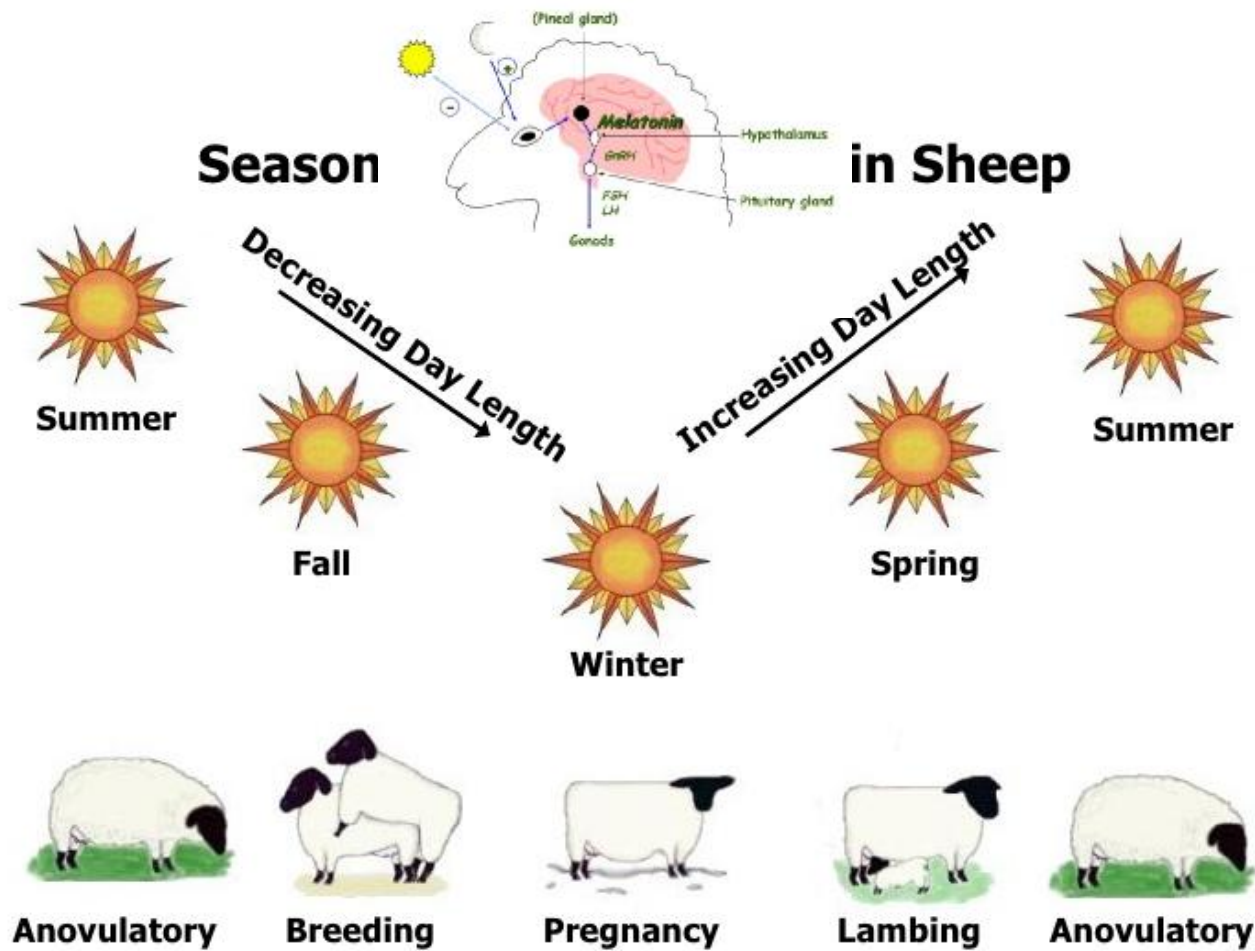
◀ بره 39/5 درجه سانتیگراد

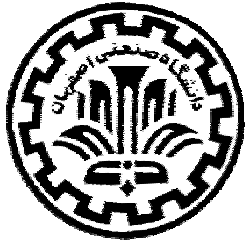
◀ نرخ تنفس 10-20 بار در دقیقه

◀ ضربان قلب 70-90 بار در دقیقه



توليد مثل فصلي





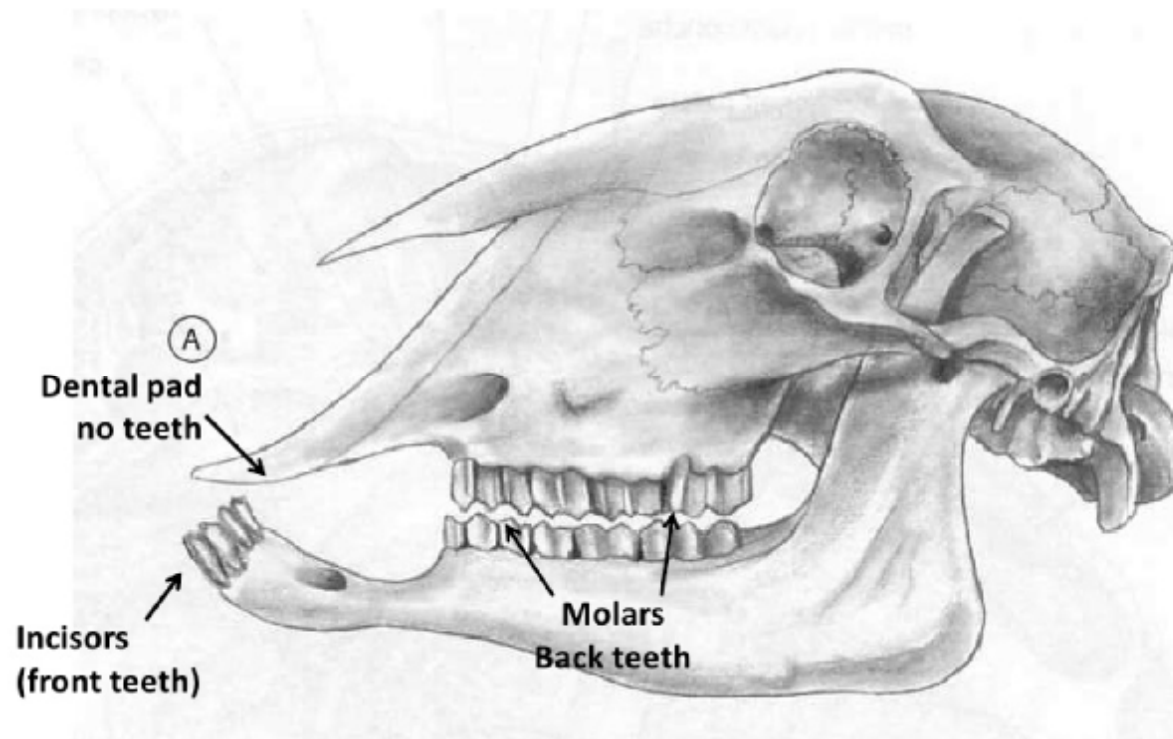
مقاومت در برابر اقلیم

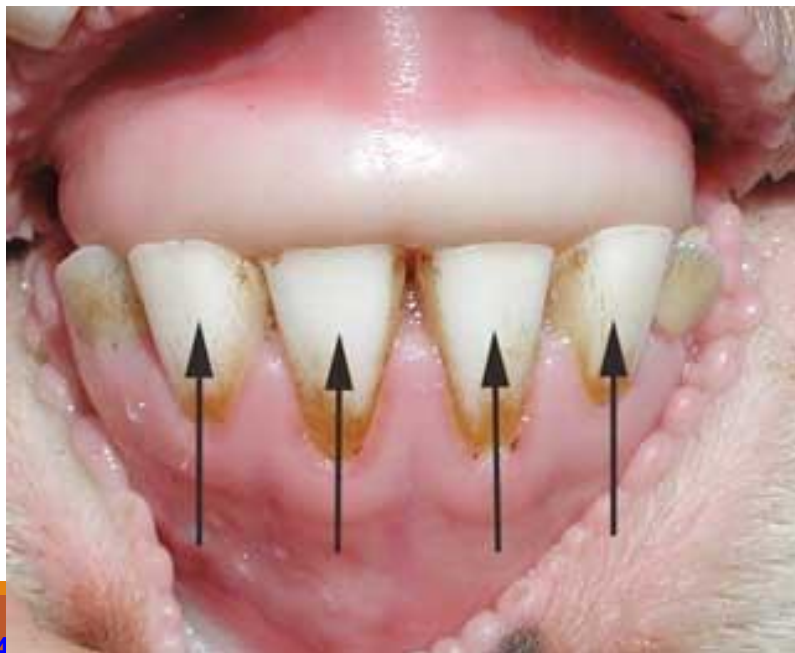
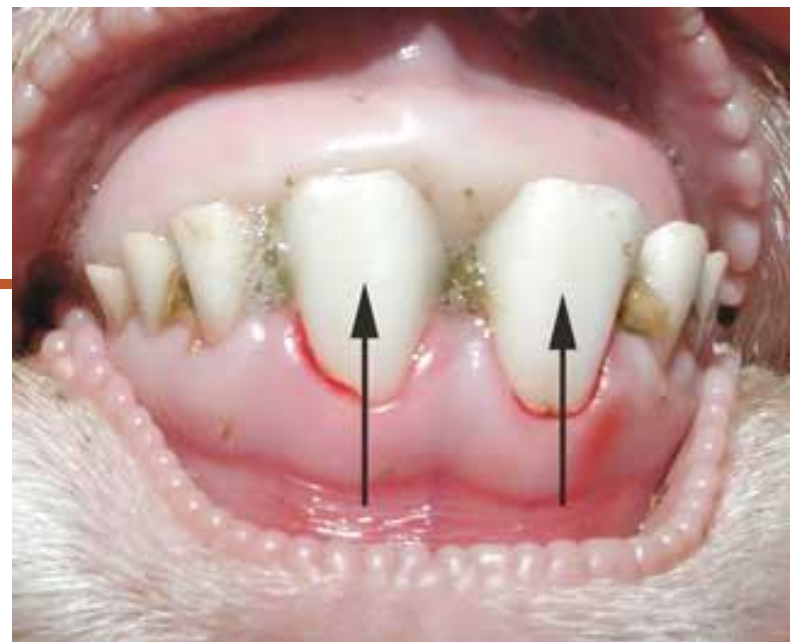
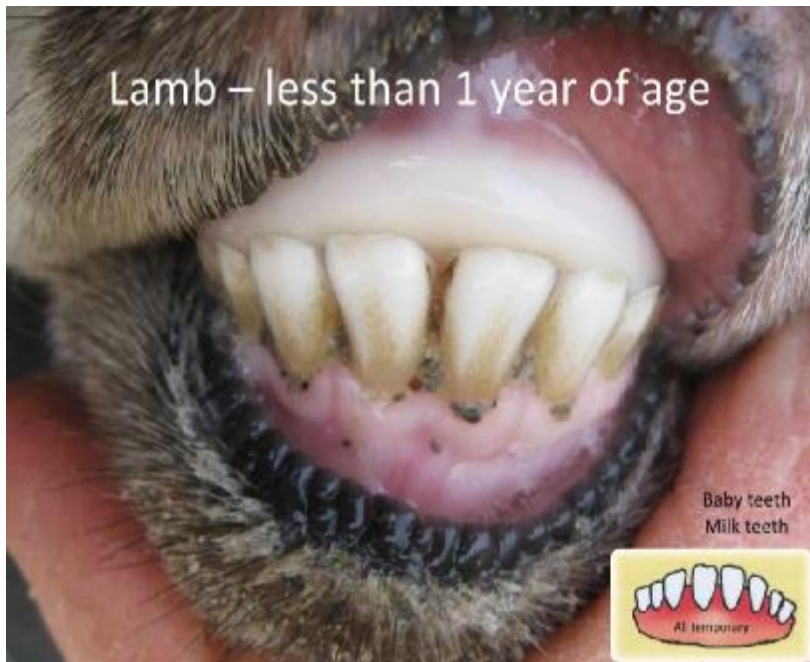
۹ راهپیمایی، آب و هوا





دندان









واژه ها

حيوان	گوسفند (Sheep)	بز (Goat)
حيوان نر بالغ	قوچ (Ram)	كل، دوبور (Buck, Billy)
حيوان ماده بالغ	ميش (Ewe)	بز (Doe, Nanny)
حيوان نر اخته	گوسفند اخته (Wether)	بز اخته (Wether)
حيوان نر جاگزین	شيشک (Replacement) (Ram lamb)	چبش (bucklings)
حيوان ماده جاگزین	تقلي (Replacement Ewe) (lamb)	کولار (doeling)
حيوان یکساله (بره ميش)	Yearling	Yearling
کمتر از یکسال	بره (Lamb)	بزغاله (kid)
قسر	دام نازا	دام نازا