

شانه ها

تناسب در شانه های گاوهای شیرده اثر زیادی در صافی و یک نواختی کل بدن گاو دارد.

ضعف در شانه ها در راه رفتن و انجام وظایف دیگر دام اثر معکوس دارد.

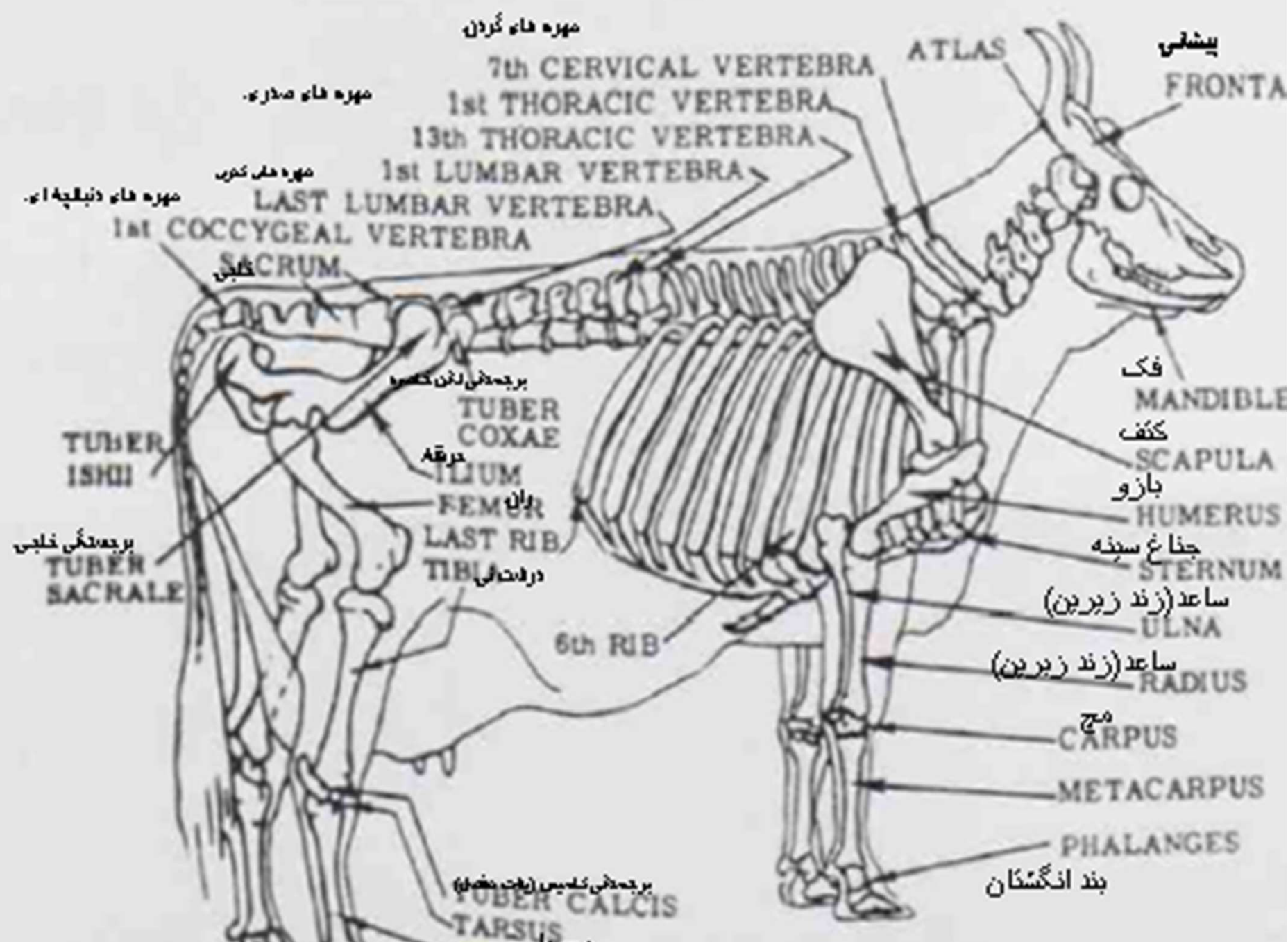
در سنین بالا ضعف قسمت شانه ها می تواند اثر زیادی در تولید داشته باشد.

شانه صاف نشانه بهره گیری از ترکیب خوب بدن می باشد. برای آزمایش این صفت دام باید از جلو ، پهلو و عقب در حالت سکون و تحرک مورد ارزیابی قرار گیرد.

شانه ایده آل

- یک شانه ایده آل در کاو شیرده به اندازه کافی خوش تراش، قوی و صاف در جدوگاه یا بالای شانه ها می باشد.
- اتصال مناسب تیغه شانه به دیواره قفسه سینه و جدوگاه باعث اتصال مناسب و یک نواخت گردن به بدن میشود.
- تیغه شانه باید بلند بوده تا عمق مناسبی به ناحیه شانه (پایین ترین قسمت، نقطه شانه تا بالاترین آن، جدوگاه) دهد.
- نقطه شانه باید دارای ظرافت و صاف باشد و خیلی برجسته نباشد.
- شانه های بال مانند ناشی از اتصال سست شانه ها می کند.

Fig. 7 Skeleton of a dairy cow.



خصوصیات مطلوب

- ۱ - بالای جدوگاه تیز (واضح و خوش تراش) ویکنواخت .
- ۲ - خوابیدگی ویکنواخت در جدوگاه .
- ۳ - جدوگاه صریح و واضح .
- ۴ - صافی ویکنواختی و مرتب بودن شانه .
- ۵ - خوابیدگی مرتب در شانه ها .
- ۶ - خوابیدگی مرتب شانه ها که آمیختگی ویکنواخت با گردن و بدن بوجود میآورد .
- ۷ - تیغه های شانه در مقابل قفسه سینه و جدوگاه بطور ویکنواخت قرار گرفته .

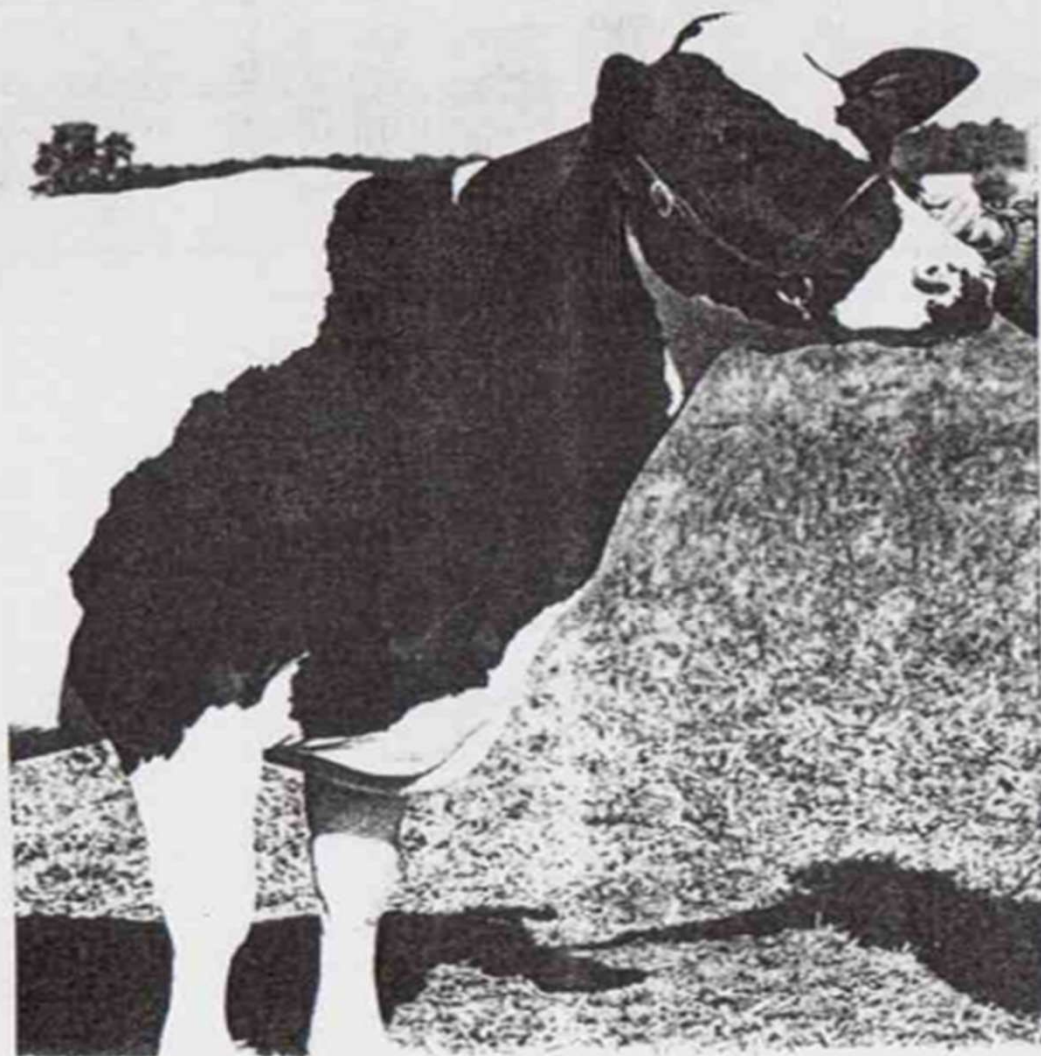
- ۸ - خواب مرتب، صاف و عمیق شانه ها .
- ۹ - خوابیدگی یکنواخت شانه .
- ۱۰ - آمیختگی صاف و یکنواخت در شانه .
- ۱۱ - شانه های برازنده با اندازه متناسب .
- ۱۲ - صافی و یکنواختی در نقطه شانه .
- ۱۳ - لطافت و عدم برجستگی در نقطه شانه .
- ۱۴ - اتصال قوی شانه، مخصوصاً " در نقطه شانه .
- ۱۵ - شانه های تقریباً " ایده آل .

خصوصیات نامطلوب

- ۱ - سنگینی و زمختی در جدوگاه .
- ۲ - بدشکلی، جدوگاه به هنگام راه رفتن یا ایستادن حیوان .
- ۳ - جدوگاه خیلی پهن .
- ۴ - جدوگاه خشن و بدمنظر .
- ۵ - سنگینی در جدوگاه .
- ۶ - کلفتی و ناهمواری در شانه ها .
- ۷ - عدم آمیختگی صاف و یکنواخت تیغه های شانه به گردن و به بدن .
- ۸ - شانه های خیلی بدشکل و بد منظر .
- ۹ - شانه های سنگین و زمخت .
- ۱۰ - سنگینی، بدشکلی، زمختی در شانه .
- ۱۱ - شانه های سنگین و زمخت که دلالت بر عدم کیفیت شیرواری - دارند .

- ۱۲ - شانه های فاقد قدرت و استحکام
- ۱۳ - باریکی و شکنندگی در سرتاسر شانه ها
- ۱۴ - باریکی و ظرافت بیش از اندازه در شانه .
- ۱۵ - کم عمقی جزئی در شانه .
- ۱۶ - فقدان عمق مناسب شانه .
- ۱۷ - بدقوارگی و برجستگی در شانه .
- ۱۸ - برجستگی زیاد در نقطه شانه .
- ۱۹ - بیرون زدگی نقطه شانه .
- ۲۰ - شل بودن (ضعف) مفرط در اتصال شانه .
- ۲۱ - شانه های بال مانند (حد جزئی ، متوسط ، جدی) .
- ۲۲ - گسیختگی در اتصال شانه .

Fig. 60 The superb shoulder on this cow reflects her blended conformation throughout. It represents the top in quality and strength. The top of the withers is sharp and smooth. This cow has unusual depth from withers to point of shoulder which shows remarkable smoothness and blending to provide the extraordinary in symmetry and balance. These shoulders are on an EX 97 score cow with 2 records over 30,000 lbs. of milk and the highest over 1300 lbs. of fat. (Courtesy Ron Hetts, Fort Atkinson, Wis.)



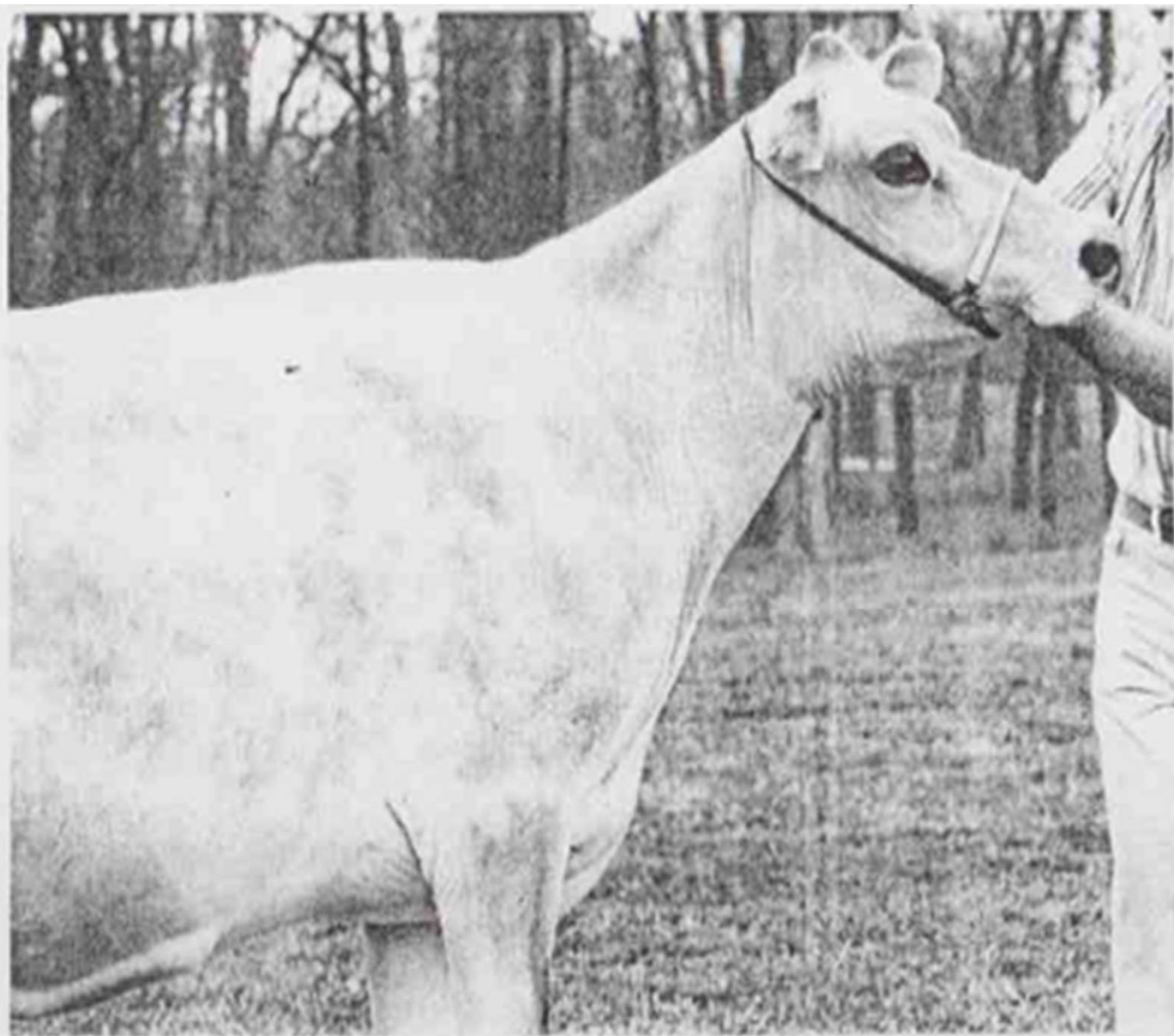


Fig. 66 A Jersey cow with smooth shoulders that resemble the pattern set up for the ideal in this chapter. She was an All-American Aged Cow. (Courtesy Happy Valley Farm, Danville, Ky.)

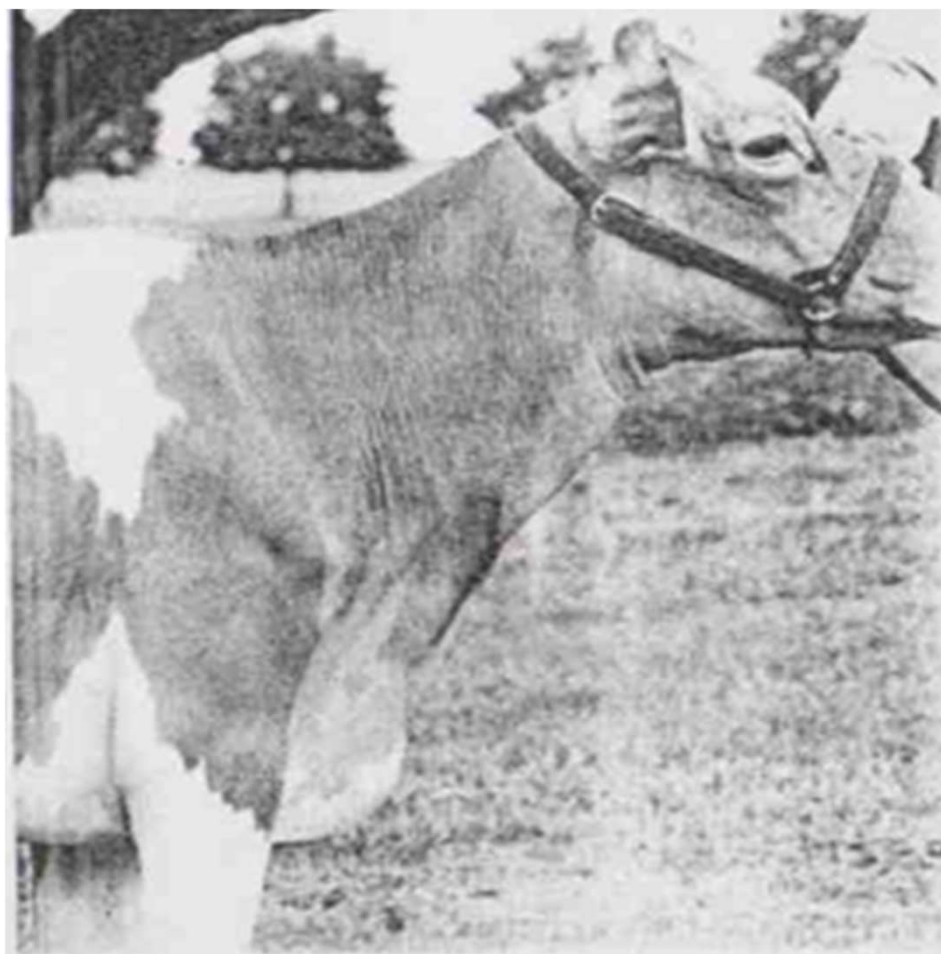


Fig. 71 A seasoned judge will observe the loosely attached shoulders in this young cow and predict the slightly winged condition shown in the next figure when the cow is more advanced in age.

Fig. 72 This cow shows tiredness and wear in her slightly winged shoulders. It is only a moderate discrimination because cows do not leave the herd for this condition.



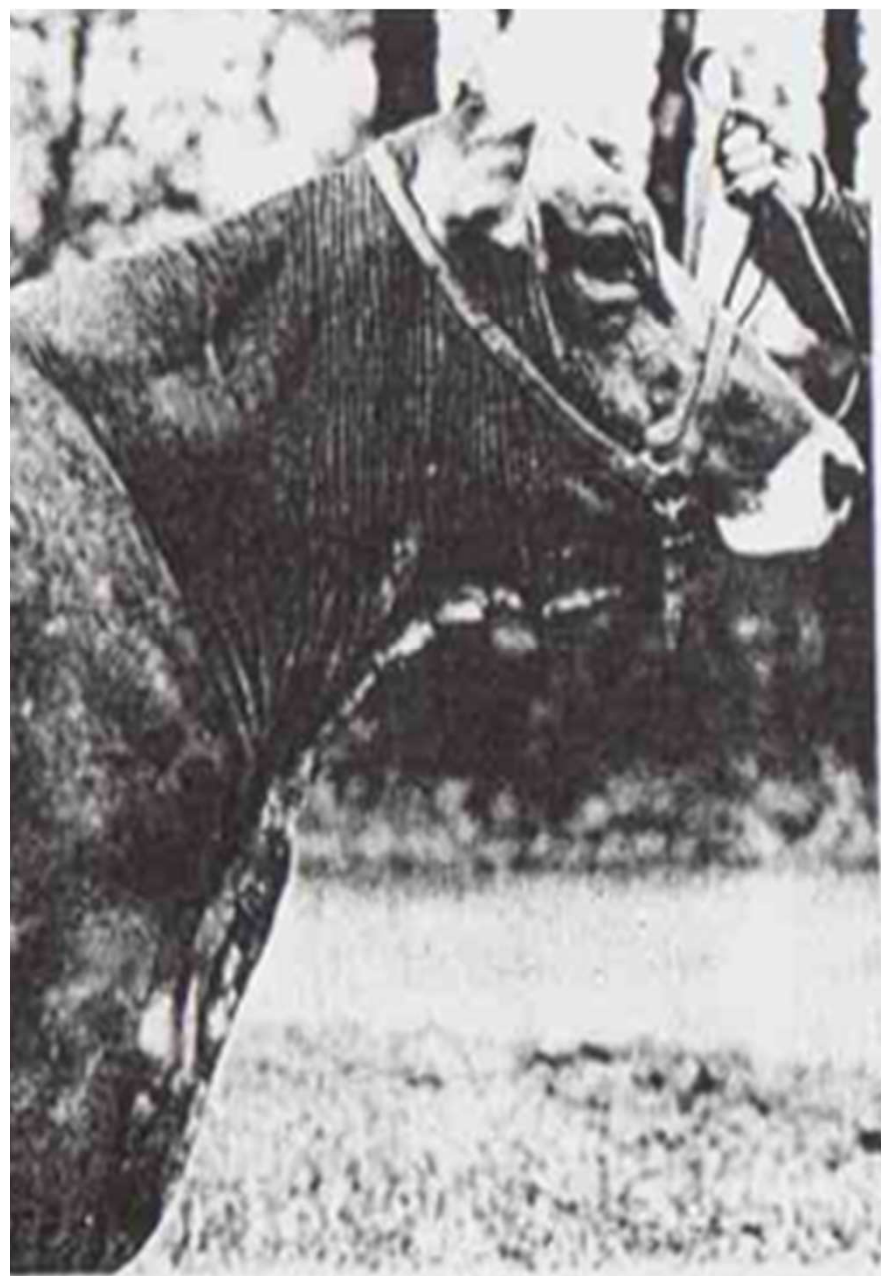


Fig. 59 Cow with a loosely attached, coarse shoulder, too prominent at the point.

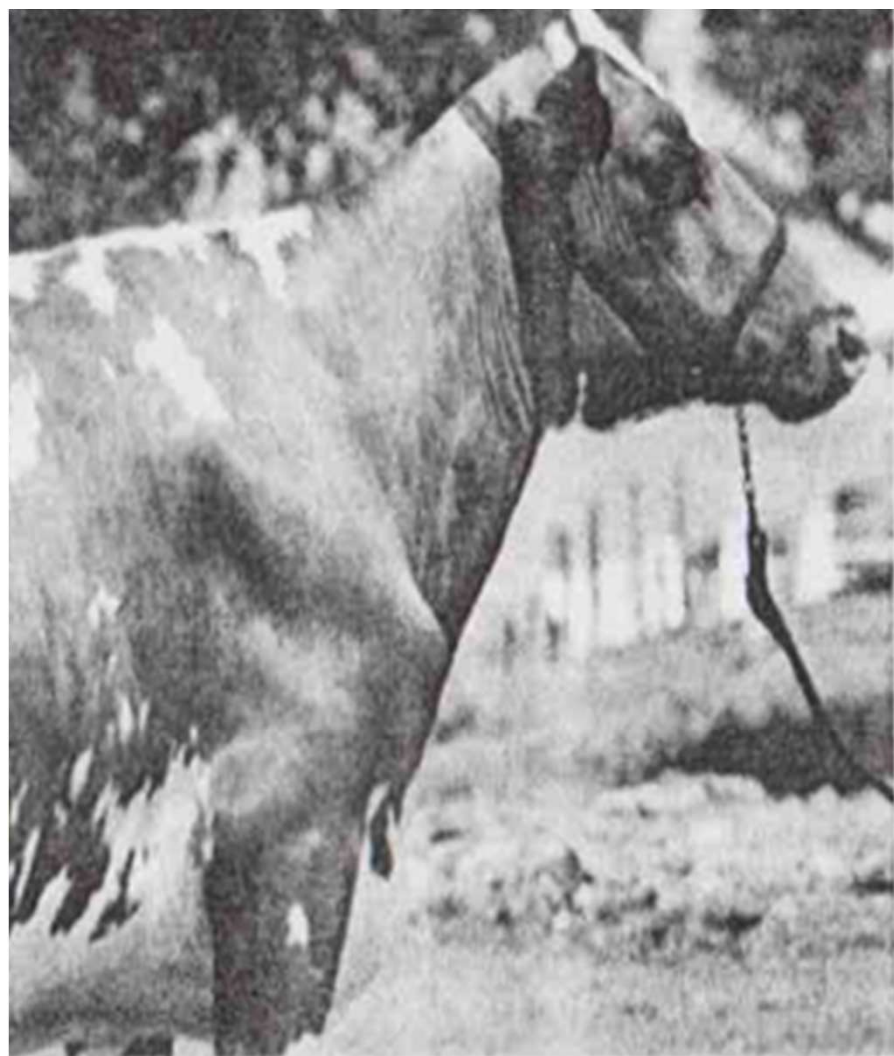
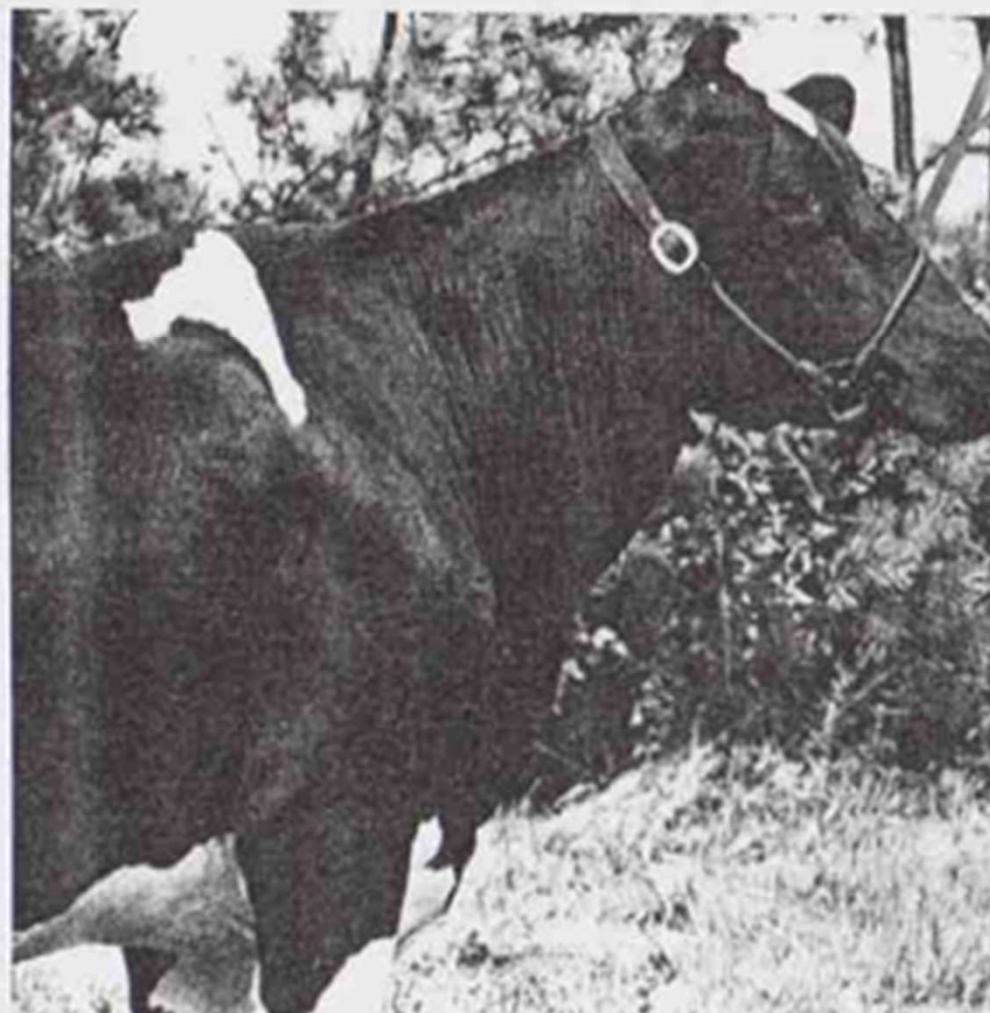
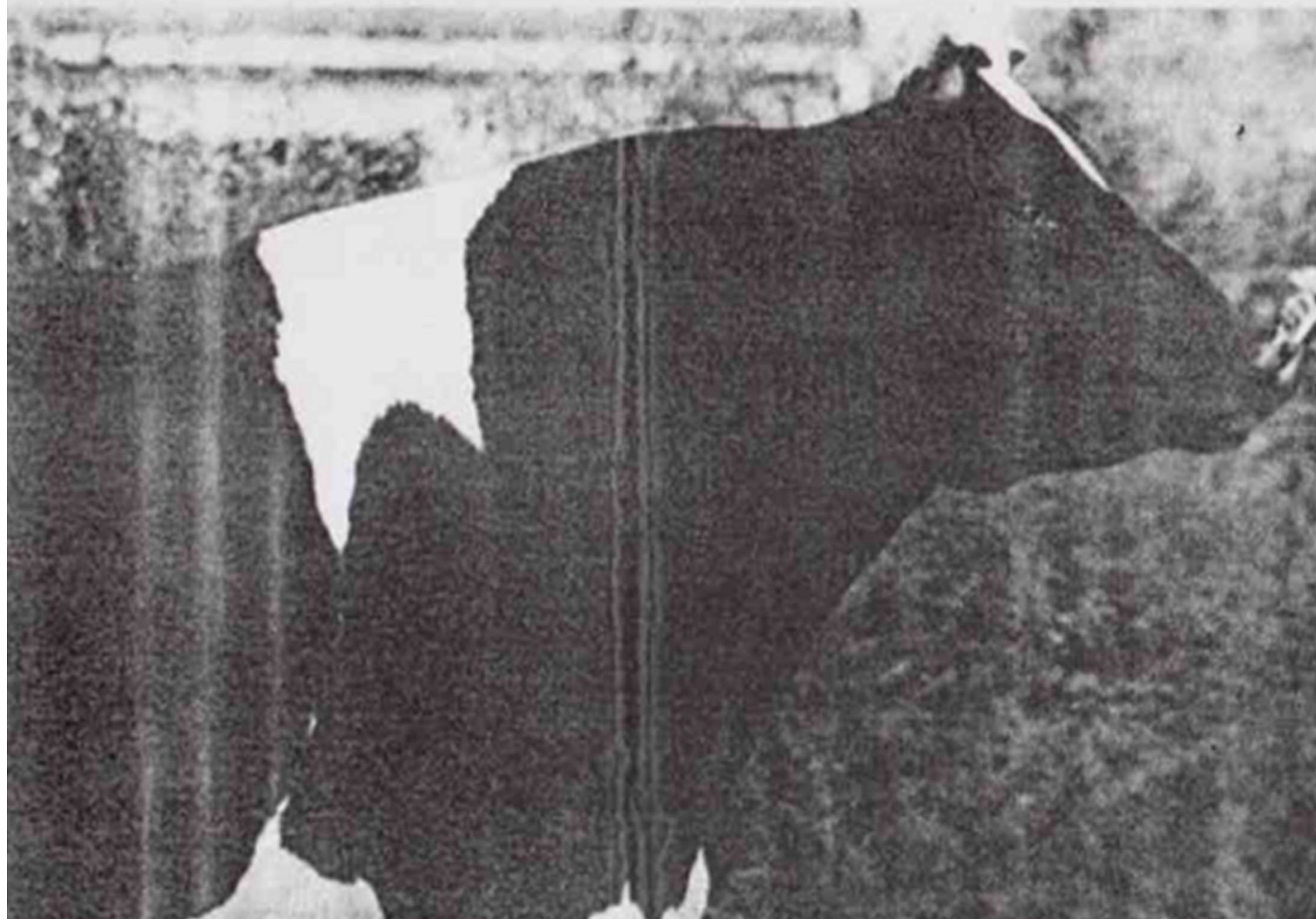


Fig. 70 This Reserve All-American 4-year-old Ayrshire Cow is very outstanding in every respect except her one weakness, her shoulders, indicated by a loose, prominent point of shoulder. The degree of winged shoulder in this cow suggests a

Fig. 69 A Holstein cow with a rough shoulder indicated by a prominent point of shoulder. The entire shoulder is loosely attached. This is indicated by the position of the point of elbow which reflects the position of the humerus (Figs. 6 and 7).



58 This Holstein bull displays smooth, deep, strong, but refined shoulders.





86 Guernsey bull with smoothing shoulder that shows proper placement, strength, and even contour at the point of shoulder. (Courtesy Donald Farms, Cortland, N.Y.)

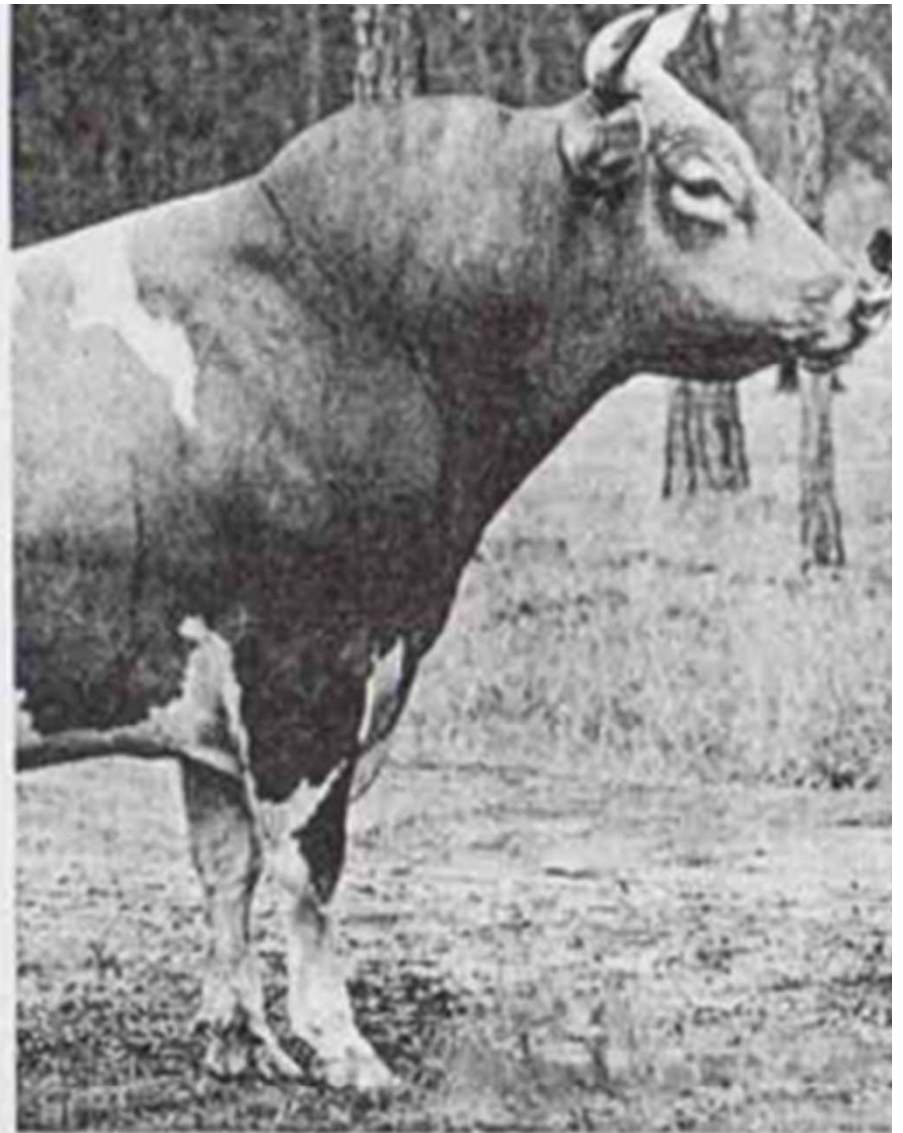


Fig. 87 In contrast to the bull shown in Fig. 86, this one has coarse, heavy shoulders that are much too prominent and heavy at the point of shoulder. The coarseness extends forward, especially in the neck area.









